



REGISTRIKOD 10171636
RIIA 35, TARTU 50410
TEL: 7 300 310
KOBRA@KOBRA.EE

TÖÖ NR. 2025-067

MTR registreering:

- EG10171636-0001

Litsentsid:

- Maakorraldustööd 635 MA-K

L-Est'97 koordinaadid X= 6598300

Y= 611670

OJAÄÄRSE II PAISU LIKVIDEERIMISE GEODEETILINE ALUSPLAAN

Objekti asukoht: LÄÄNE-VIRU MAAKOND, HALJALA VALD, VÕSUPERE
KÜLA

Tellijä: RIIGIMETSA MAJANDAMISE KESKUS

Töö täitja: KOBRA OÜ

Juhataja:

ERKI KÕND

Vastutav täitja:

MAREK MAARING

Kontrollija:

Geodeesiainsener 7

IVO MAASIK

Geodeesiainsener 7

Tartu, märts 2025

Sisukord

1. Topogeodeetiliste tööde aruanne
2. Asendiskeem
3. Lisad
 - Maa-ala plaan koos maa-aluste kommunikatsioonidega 1:500
 - Kooskõlastused

Topogeodeetiliste tööde aruanne

Objekti asukoht: Lääne-Viru maakond, Haljala vald, Võsupere küla

Töö nimetus: Ojaäärse II paisu likvideerimise geodeetiline alusplaan

Tellij: Riigimetsa Majandamise Keskus

Töö täitja: Kobras OÜ (reg. kood: 10171636)

Vastutav täitja: Marek Maaring (Geodeesiainsener 7, kutsetunnistus 194147)

Välitööd: Marek Maaring (Geodeesiainsener 7, kutsetunnistus 194147)
Meelis Aro (Geodeet 6, kutsetunnistus 213931)

Möödistustööde aeg: 17.02 – 18.03.2025

Kontrollija: Ivo Maasik (Geodeesiainsener 7, kutsetunnistus 194138)

Tööde kirjeldus

Tööde täitmisel lähtuti tellija tingimustest. Geodeetilised uurimistööd teostati vastavalt Majandus- ja taristuministri 14. aprilli 2016. a määrusele nr 34 "Topo-geodeetilisele uuringule ja teostusmöödistamisele esitatavad nõuded".

Möödistuse baaspunktid määrati RTK GNSS Trimble R10 ja VRS Now püsijaamade võrgu abil.

Joonis vormistati joonestamisprogrammiga Autodesk Civil 3D 2023.

Katastriüksuste piirid on saadud Maa- ja Ruumiameti avaandmetest 17.02.2025 seisuga.

Koordinaadid on L-Est'97 ja kõrgused EH2000 süsteemis.

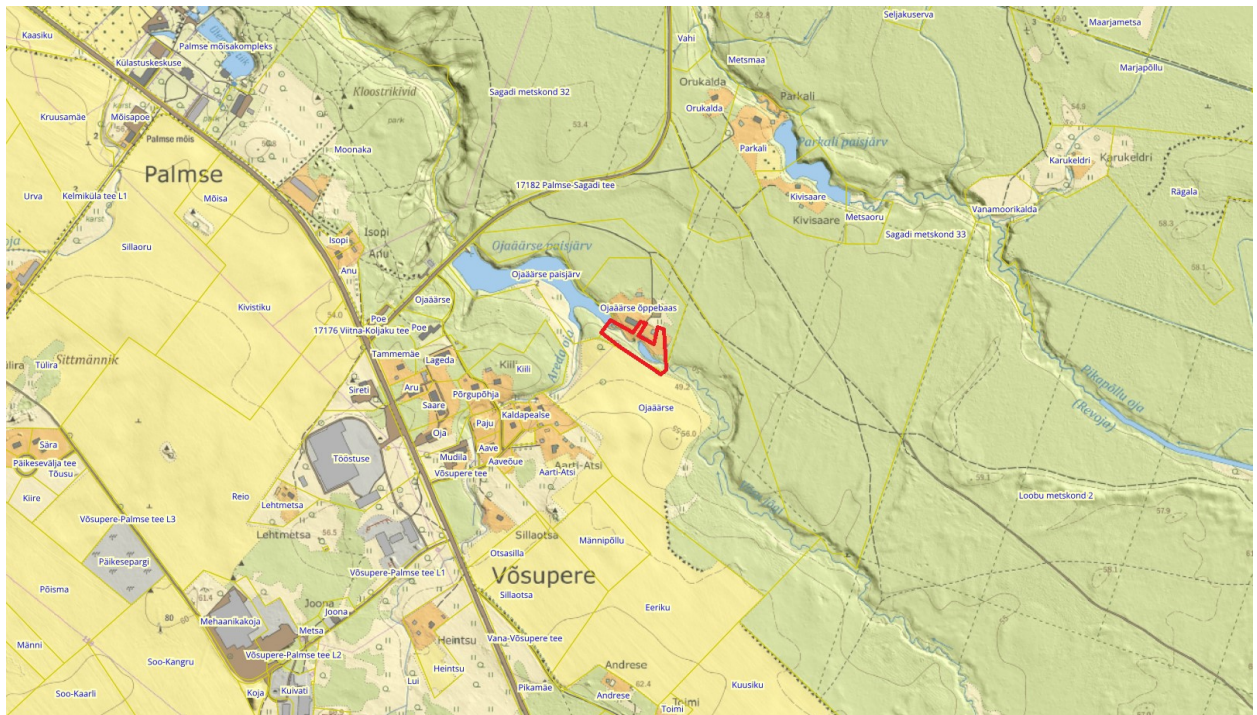
Möödistamisel kasutati

	Täpsus
Elektrontahhümeeter Trimble S5 Robotic	Nurga mõõtmise: 3"; Joone mõõtmise: 2 mm + 2 ppm
RTK GNSS Trimble R10 koos VRS Now püsijaamade võrguga kasutades alljärgnevat geoidi mudelit: "Ellmann, A.; Märdla, S.; Oja, T.: Eesti geoidi mudel EST-GEOID 2017. Tallinna Tehnikaülikool 2017."	Horisontaalne: ±8 mm +0,5 ppm Vertikaalne: ±15 mm +0,5 ppm
RTK GNSS Trimble R12i koos VRS Now püsijaamade võrguga kasutades alljärgnevat geoidi mudelit: "Ellmann, A.; Märdla, S.; Oja, T.: Eesti geoidi mudel EST-GEOID 2017. Tallinna Tehnikaülikool 2017."	Horisontaalne: ±8 mm +0,5 ppm Vertikaalne: ±15 mm +0,5 ppm

Kooskõlastuste koondtabel:

Nr	Trassivaldaja	Kooskõlastuse nr	Kuupäev	Märkused
1	Telia Eesti AS	IP93794	18.02.2025	Antud möödistusallas Telia sideehitised puuduvad.
2	Elektrilevi OÜ	VAH-145206	18.02.2025	Andmepäringu vastus.

Asendiskeem



Põhikaart: Maa- ja Ruumiamet

— Mõõdistusala

Koostas: Marek Maaring

Lisad

Lugupeetud Marek Maaring, Kobras OÜ

Telia Eesti AS (edaspidi Telia) on koostanud vastuse Teie poolt 18.02.2025 esitatud taotlusele IP93794 Ojaäärse II paisu likvideerimise geodeetiline alusplaan.

Antud moodsustusalas Telia sideehitised puuduvad.

Sideehitiste kättenäitamise tellimine ei ole vajalik.

Lugupidamisega Telia Eesti AS volitatud esindaja Raimond Pihlak

Marek Maaring

From: VAH teated <webmap.andmevead@elektrilevi.ee>
Sent: teisipäev, 18. veebruar 2025 11:42
To: Marek Maaring
Subject: [JIRA] Teie pöördumine "Võrgu asukohaandmete tellimine Lääne-Viru maakond, Haljala vald, Võsupere küla, Ojaäärse õppebaas" on lahendatud.
Attachments: Võsupere küla,Ojaäärse õppebaas.zip

Tere

Teie pöördumine VAH-145206 "Võrgu asukohaandmete tellimine Lääne-Viru maakond, Haljala vald, Võsupere küla, Ojaäärse õppebaas" on lahendatud resolutsiooniga: **Tehtud**.

Lahendaja selgitus: Andmed väljastatud.Kaardivaade ei ole geodeetiliselt täpne,võib nihkes olla.

Küsimuste korral aitab Teid Lii Roosipuu (Lii.Roosipuu@elektrilevi.ee)

Heade soovidega
Elektrilevi OÜ